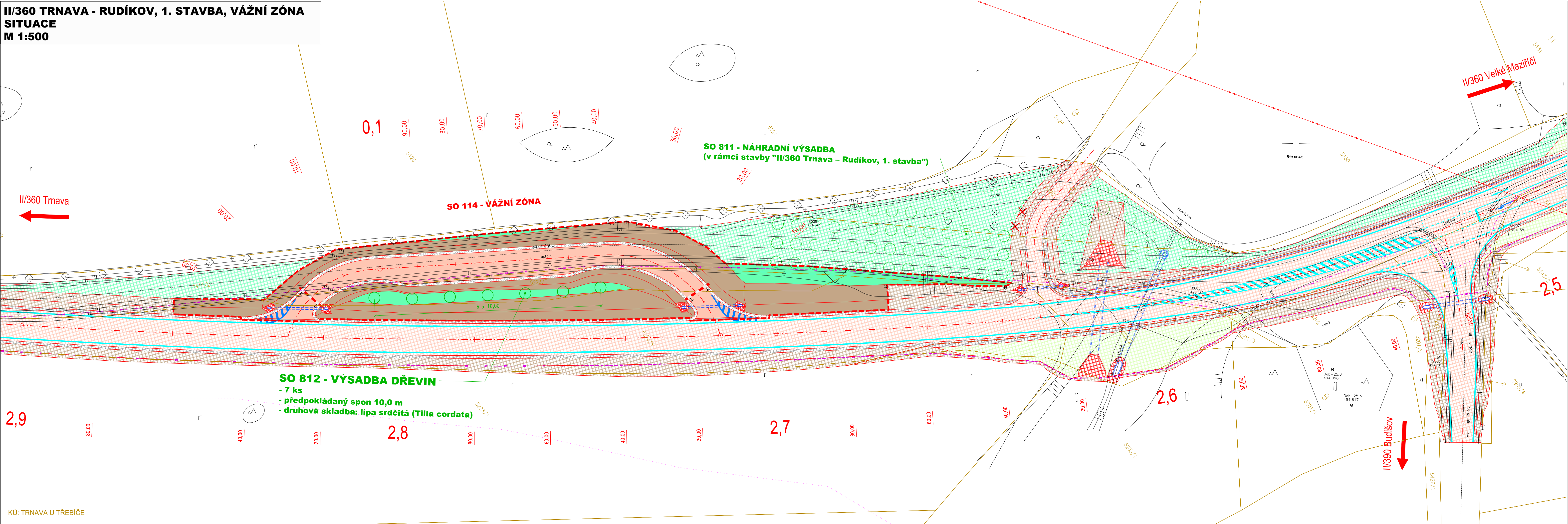
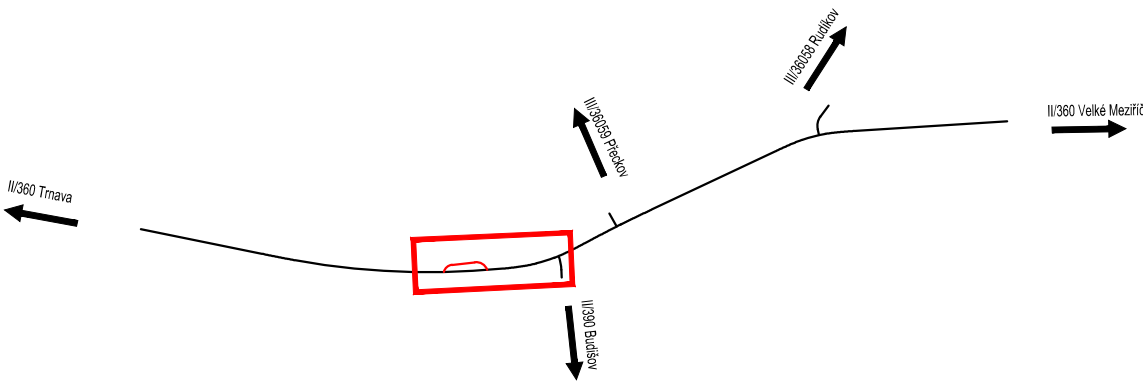


II/360 TRNAVA - RUDÍKOV, 1. STAVBA, VÁŽNÍ ZÓNA
SITUACE
M 1:500



KLAD LISTŮ:



LEGENDA VÁŽNÍ ZÓNY:

Stavba "II/360 Trnava - Rudíkov, 1. stavba, vážná zóna"

- STÁVAJÍCÍ STAV
- NAVŘZENÝ STAV
- KATASTRÁLNÍ ČLENĚNÍ
- OSA
- VODOROVNÉ DZ
- HRANICE STAVBY

- NÁHRADNÍ VÝSADBA

- VOZOVKA
- NEZP. KRAJNICE/SJEZDY
- VÝKOP
- NÁSYP
- TERÉNNÍ ÚPRAVY
- OPEVNĚNÍ KAMENEM
- KAMENNÁ KOSTKA

LEGENDA SIL II/360:

Stavba "II/360 Trnava - Rudíkov, 1. stavba"

- STÁVAJÍCÍ STAV
- NAVŘZENÝ STAV
- KATASTRÁLNÍ ČLENĚNÍ
- OSA
- VODOROVNÉ DZ
- SVODIDLO

- KÁCENÍ DŘEVIN
- NÁHRADNÍ VÝSADBA

- VOZOVKA
- NEZP. KRAJNICE/SJEZDY
- VÝKOP
- NÁSYP
- REKULTIVACE/TER. ÚPRAVY
- OPEVNĚNÍ KAMENEM

LEGENDA STÁVAJÍCÍCH INŽ. SÍTÍ:

- SDĚLOVACÍ KABELY PODZEMNÍ ZAMĚŘENÉ (CETIN)
- SDĚLOVACÍ KABELY NEPROVOZOVANÉ (CETIN)
- SDĚLOVACÍ KABELY PODZEMNÍ (CIZI)
- OPTICKÉ KABELY PODZEMNÍ ROWANET (PRVNÍ TELEFONNÍ)
- OPTICKÉ KABELY NADZEMNÍ ROWANET (PRVNÍ TELEFONNÍ)
- VEDENÍ VN NADZEMNÍ (E.ON)
- VEDENÍ VN NADZEMNÍ (ČEPS)
- MIKROVLNÉ SPOJE (VODAFONE)

LEGENDA PŘEKLÁDANÝCH SÍTÍ SIL II/360:

Stavba "II/360 Trnava - Rudíkov, 1. stavba"

- PŘELOŽKA SÍŤ ROWANET (PRVNÍ TELEFONNÍ)

Výškový systém Balt p.v.

Souřadný systém S-JTSK

Sweco Hydroprojekt a.s. Ústředí Praha Táborská 31, 140 16 Praha 4; praha@sweco.cz; www.sweco.cz				SWECO 	
VYPRACOVAL	Ing. Sáček	HIP	Ing. Sáček	T. KONTROLA	Ing. Landa
PROJEKTANT	Ing. Sáček	ŘEDITEL DIVIZE	Ing. Charvátová	DATUM	08/2022
OBJEDNATEL	Kraj Vysočina	AKCE: II/360 Trnava - Rudíkov, 1. stavba, vážní zóna		OKRES	Třebíč
				ČÍSLO ZAKÁZKY	12-0111-0303
				STUPEŇ	PDPS
				FORMÁT	6 A4
				MĚŘÍTKO	1:500
ČÁST STAVBY	SO 812 - Výsadba dřevin		ARCHIVNÍ ČÍSLO	004625/22/1	
PŘÍLOHA:			SO/PS	SO 812	
Situace			ČÍSLO PŘÍLOHY	D.2.2	

Tato dokumentace včetně všech příloh (s výjimkou dat poskytnutých objednatelem) je duševním vlastnictvím akciové společnosti Sweco Hydroprojekt a.s. Objednatel této dokumentace je oprávněn ji využít k účelům vyplvajícím z uzavřené smlouvy bez jakéhokoli omezení. Jiné osoby (jak fyzické, tak právnické) nejsou bez předchozího výslovného souhlasu objednatele oprávněny tuto dokumentaci ani její části jakkoli využívat, kopírovat (ani jiným způsobem rozmnožovat) nebo zpřístupnit dalším osobám.
Poznámka: Podpisy zpracovatelů jsou připojeny pouze k výtisku číslo 01 nebo originálu přílohy (matriční).